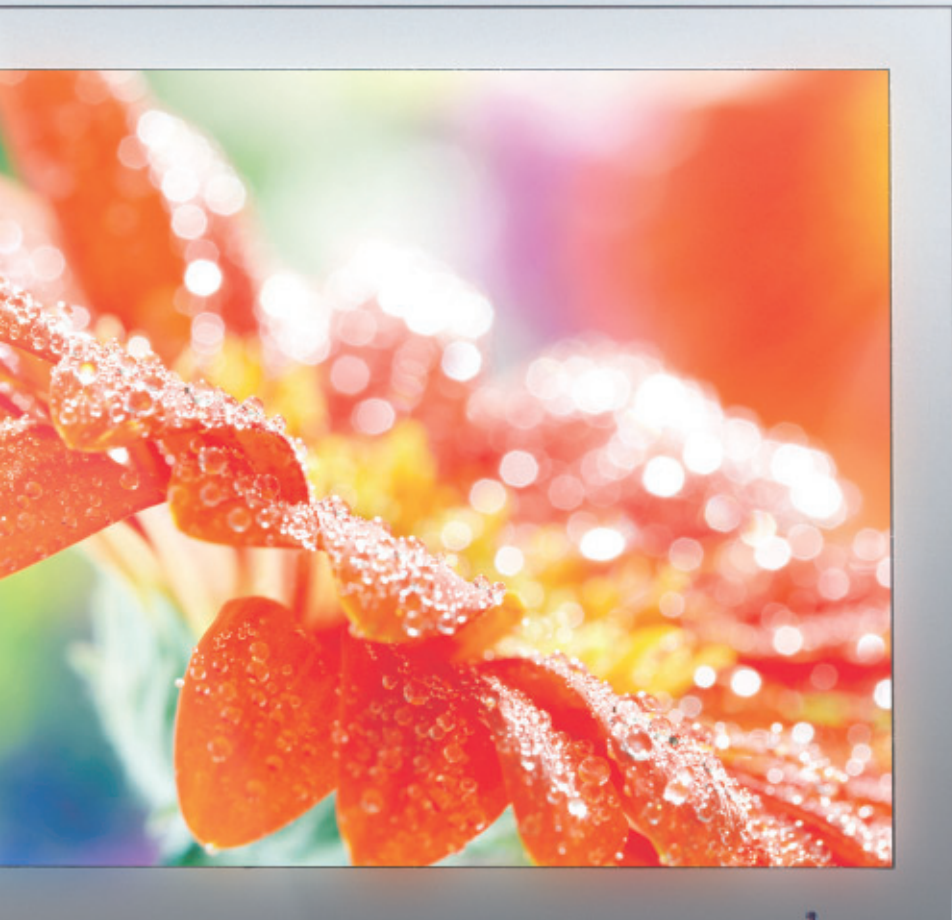


프로그래머블 표시기

TECHNOSHOT

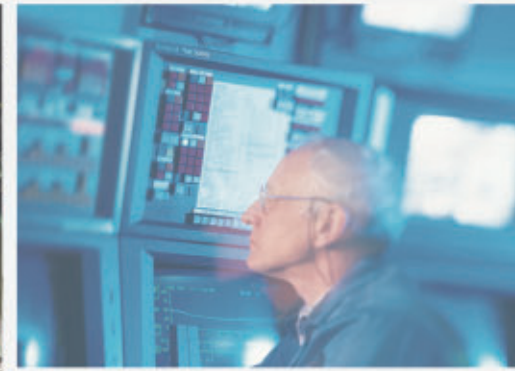


표현력 · 스피드 ·
네트워크력.
그 확연한 차이.
TECHNOSHOT Series

MONITOUCH



MONITOUCH TECHNOSHOT



**모든 산업을 움직이는 것은,
정보를 보다 빠르고,
알기 쉽게 전하는 힘.**

FA의 현장은 물론, 항공기나 철도, 발전소등의
관제 시스템으로부터 음식점의 전자 메뉴에
이르기까지, 다채롭게 활약하는 프로그래머블
표시기「MONITOUCH」. 정보 전달력을 한층
향상시킨 최신제품 「TECHNOSHOT」시리즈가,
모든 산업의 발전을 한층 더 가속시킵니다.

고도의 기능을 콤팩트하게 응축

TS1070 series

- CE
- 7 inches
- WVGA
- 64K Colors
- TFT
- LED Backlight
- 3ch Serial (D-sub9x2)
- USB Master/Slave
- Ethernet



TS1070 형식 구성
 TS1070□ — 【기능 사양】없음:내장 LAN포트 없음 i:내장 LAN포트 있음

Specifications

Model		TS1070i	TS1070
표시부 사양	표시 사이즈	7" Wide	
	표시 해상도	800 × 480 dots	
	표시 디바이스	TFT 컬러	
	표시 컬러	65,536 컬러	
	백라이트	LED	
터치 스위치		아날로그	
메모리	FROM	10.5 MB	
	SRAM	128 KB	
외부 인터페이스 사양	COM1	RS-422/485, 조보동기식, 데이터 비트: 7,8 비트, 패리티: 홀수/짝수/없음, 정지 비트: 1,2 비트 전송 속도: 4800/9600/19200/38400/57600/76800/115200/187500 ^{※1} bps	
		RS-232C, 조보동기식, 데이터 비트: 7,8 비트, 패리티: 홀수/짝수/없음, 정지 비트: 1,2 비트 전송 속도: 4800/9600/19200/38400/57600/76800/115200 bps	
	COM2 & COM3	RS-422/485(2선식), 조보동기식, 데이터 비트: 7,8 비트, 패리티: 홀수/짝수/없음, 정지 비트: 1,2 비트 전송 속도: 4800/9600/19200/38400/57600/76800/115200 bps	
		Ethernet 100BASE-TX/10BASE-T	
	USB (Type A)	1 포트 (Ver. 2.0, Ver1.1)	
	USB (Type mini B)	1 포트 (Ver. 2.0, Ver1.1)	
시계	배터리 사양	동전형 리튬 A1 배터리	
	캘린더 정밀도	월차 ±5초(주위 온도25℃)	
전원	정격 전압	DC 24 V ± 10 %	
	소비 전력	16 W 이하	
물리적 환경	동작주위 온도	0 ~ +50 °C ^{※2}	
	저장주위 온도	-10 ~ +60 °C ^{※2}	
	상대습도	85%RH이하(결로 없을 것, 최대습구 39℃이하)	
	사용 고도	표고2,000 m이하	
	사용 분위기	부식성 가스가 없고, 분진이 심하지 않을 것. 그리고, 전도성 분진이 없을 것.	
	오염도	오염도 2	
설치조건	외형 치수 W×H×D	215.0 × 155.0 × 42.0 mm	
	패널컷 치수 W×H	189.0 × 134.0(+0.5/-0) mm	
	보호구조	프런트 패널: IP65준거(옵션:방수 패킹 사용시 ^{※3}) 리어 케이스: IP20준거 형태: 일체형 설치 방법: 패널 매입 설치	
케이스 컬러		블랙	
규격		CE, KC	

※1 SIEMENS사 MPI포트 직결만 ※2 고장의 원인이 되므로 습구온도39℃이하에서 사용하여 주십시오. ※3 옵션

보기 편하고 와이드하게 정보를 표시

TS1100 series

- CE
- 10.2 inches
- WVGA
- 64K Colors
- TFT
- LED Backlight
- 3ch Serial (D-sub9x2)
- USB Master/Slave
- Ethernet



TS1100형식 구성
 TS1100□ — 【기능 사양】없음:내장 LAN포트 없음 i:내장 LAN포트 있음

Specifications

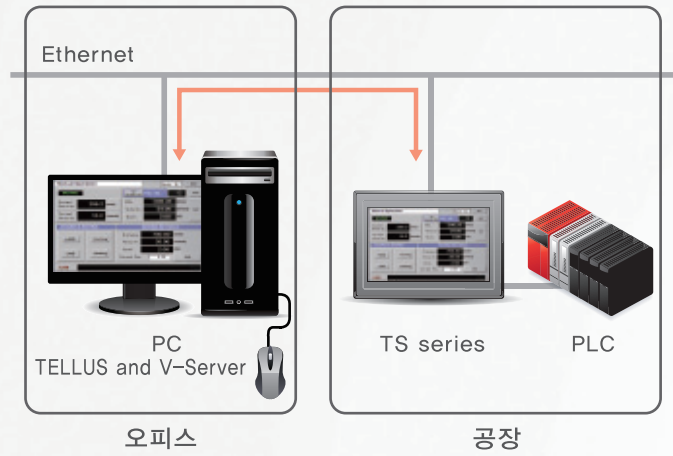
Model		TS1100i	TS1100
표시부 사양	표시 사이즈	10.2" Wide	
	표시 해상도	800 × 480 dots	
	표시 디바이스	TFT 컬러	
	표시 컬러	65,536 컬러	
	백라이트	LED	
터치 스위치		아날로그	
메모리	FROM	10.5 MB	
	SRAM	128 KB	
외부 인터페이스 사양	COM1	RS-422/485, 조보동기식, 데이터 비트: 7,8 비트, 패리티: 홀수/짝수/없음, 정지 비트: 1,2 비트 전송 속도: 4800/9600/19200/38400/57600/76800/115200/187500 ^{※1} bps	
		RS-232C, 조보동기식, 데이터 비트: 7,8 비트, 패리티: 홀수/짝수/없음, 정지 비트: 1,2 비트 전송 속도: 4800/9600/19200/38400/57600/76800/115200 bps	
	COM2 & COM3	RS-422/485(2선식), 조보동기식, 데이터 비트: 7,8 비트, 패리티: 홀수/짝수/없음, 정지 비트: 1,2 비트 전송 속도: 4800/9600/19200/38400/57600/76800/115200 bps	
		Ethernet 100BASE-TX/10BASE-T	
	USB (Type A)	1 포트 (Ver. 2.0, Ver1.1)	
	USB (Type mini B)	1 포트 (Ver. 2.0, Ver1.1)	
시계	배터리 사양	동전형 리튬 A1 배터리	
	캘린더 정밀도	월차 ±5초(주위 온도25℃)	
전원	정격 전압	DC 24 V ± 10 %	
	소비 전력	16 W 이하	
물리적 환경	동작주위 온도	0 ~ +50 °C ^{※2}	
	저장주위 온도	-10 ~ +60 °C ^{※2}	
	상대습도	85%RH이하(결로 없을 것, 최대습구 39℃이하)	
	사용 고도	표고 2,000 m 이하	
	사용 분위기	부식성 가스가 없고, 분진이 심하지 않을 것. 그리고, 전도성 분진이 없을 것.	
	오염도	오염도 2	
설치조건	외형 치수 W×H×D	283.0 × 220.0 × 42.0 mm	
	패널컷 치수 W×H	257.0 × 199.0(+0.5/-0) mm	
	보호구조	프런트 패널: IP65준거(옵션:방수 패킹 사용시 ^{※3}) 리어 케이스: IP20준거 형태: 일체형 설치 방법: 패널 매입 설치	
케이스 컬러		블랙	
규격		CE, KC	

※1 SIEMENS사 MPI포트 직결만 ※2 고장의 원인이 되므로 습구온도39℃이하에서 사용하여 주십시오. ※3 옵션

고도의 통신 기능이나 뛰어난 조작성은 물론, 전용 소프트로 원격지로부터의 감시·관리에도 대응.

01 리모트 메인テナンス i series only

원 거리에 있는 「TECHNOSHOT」의 화면 정보를, 저비용으로 간단히 감시·조작할 수 있습니다.



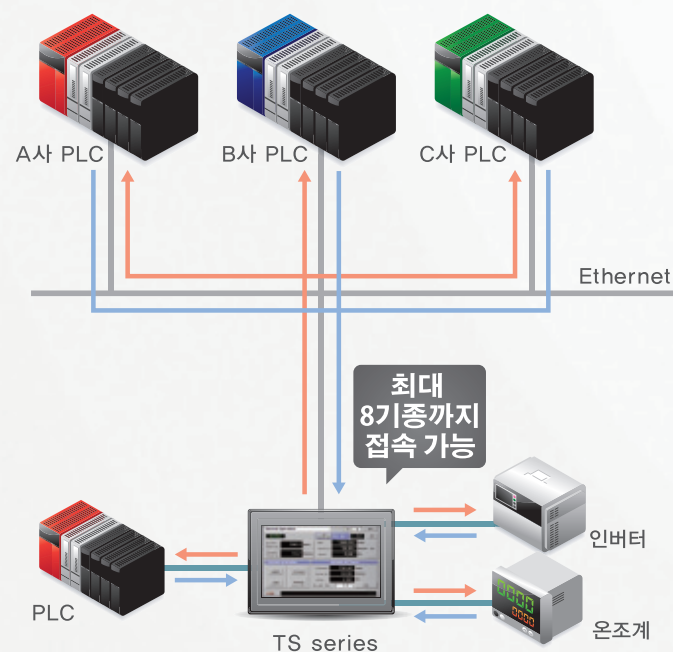
오피스와 생산 현장을 저비용으로 묶는 어플리케이션 소프트

TELLUS and V-Server

사내는 물론 외국에서도, WEB 경유로 자료수집이나 데이터 관리 등 생산 현장의 정보를 리얼타임으로 수집할 수 있는 원격감시·원격관리용 소프트웨어입니다.

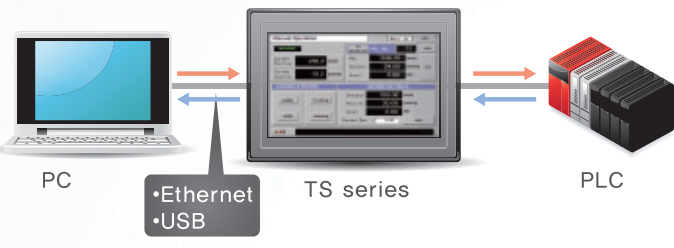
02 8way 통신

Ethernet 접속/시리얼 접속을 포함해서, 최대 8기종의 타기종·타제품 PLC 및 다른 주변기와 동시에 통신할 수 있습니다.



03 래더 전송

「TECHNOSHOT」을 통해서 컴퓨터로부터 래더 프로그램의 읽고 쓰기를 실행할 수 있습니다. 컴퓨터와 「TECHNOSHOT」간의 접속은 Ethernet, USB로부터 선택할 수 있습니다.



04 다언어 전환

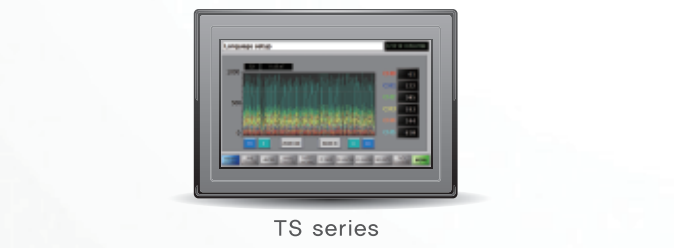
1 화면에서 최대 16 언어까지, 화면 상의 표시 언어를 간단하게 전환할 수 있고, 언어마다 파일을 나누어서 관리할 필요가 없습니다.



대응 폰트:
일본어, 영어/서구, 중국어(번체자), 중국어(간체자), 한국어, 중앙유럽언어, 키릴언어, 그리스어, 터키어, 발트언어

05 트렌드 샘플링

시시각각 변화하는 다양한 데이터를 시계열로 기록하고, 트렌드 그래프로서 표시할 수 있습니다.



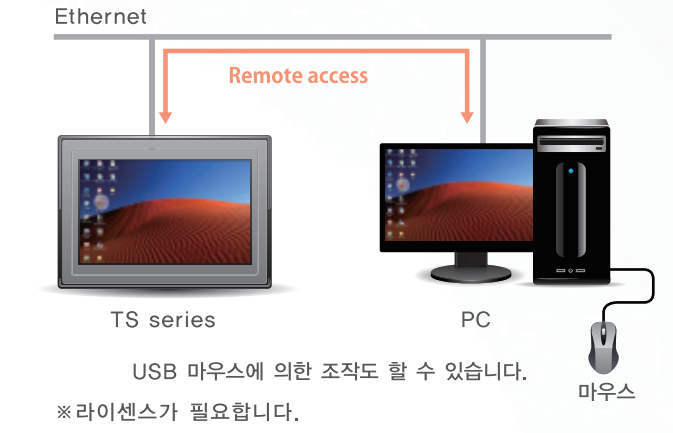
● 확대 표시에 대응

특정 부분을 확대 표시함으로써, 트렌드 그래프의 파형의 변화를, 보다 상세하게 확인할 수 있습니다.



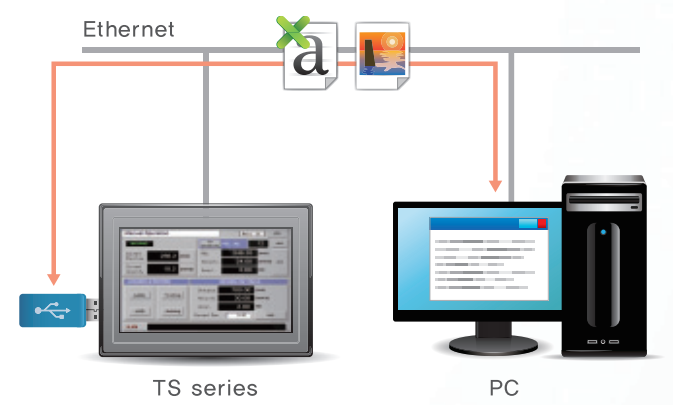
06 리모트 데스크탑* i series only

Ethernet에 접속함으로써, 서버 컴퓨터의 화면을 그대로 「TECHNOSHOT」에 표시·조작할 수 있습니다.



07 FTP 서버 i series only

컴퓨터 상의 FTP 클라이언트 툴을 사용해서, 「TECHNOSHOT」에 장착된 USB 메모리의 읽고 쓰기를 할 수 있습니다.



08 조작 로그

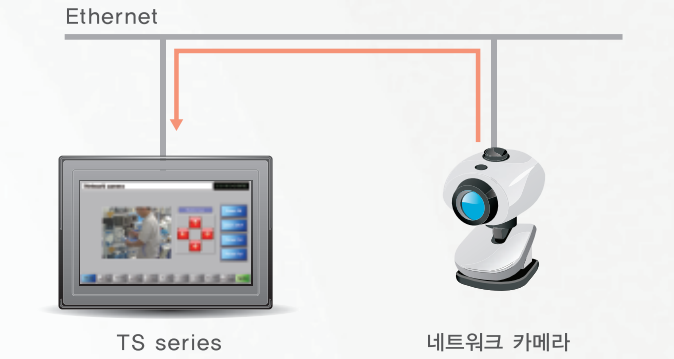
버튼 조작이나 수치 입력 등, 화면상의 조작을 시계열로 기록. 보안 기능과 조합시킴으로써 「언제·누가·무엇을·어떻게 했는지」를 확인할 수 있고, 이상 요인의 분석 등에 도움이 됩니다.



조작 이력을 바이너리·파일로 보존. 데이터가 위조되는 걱정도 없습니다.

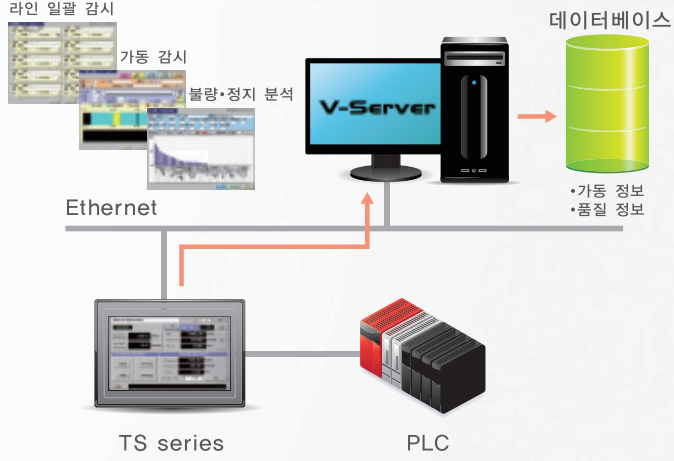
09 네트워크 카메라 i series only

Ethernet에 접속된 네트워크 카메라의 영상을 「TECHNOSHOT」에 표시. 라인의 감시 등을 실시할 수 있습니다.



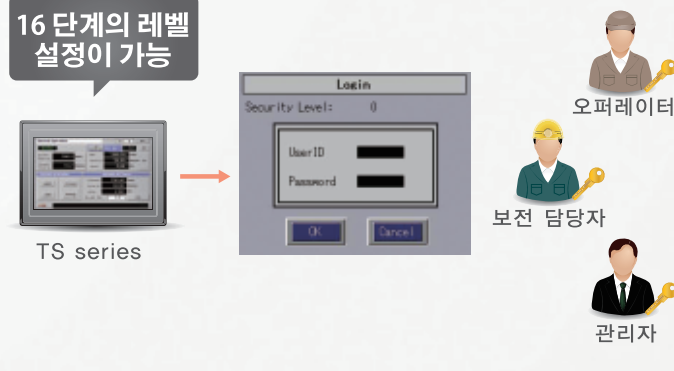
10 MES i series only

「TECHNOSHOT」으로부터 V-Server를 경유해서, 생산 실적이나 불량·정지 요인 등 다양한 정보를 서버의 데이터베이스에 수집할 수 있습니다.



11 보안 기능

사용자의 요구에 기능을 제한함으로써 고도의 보안 환경을 구축할 수 있습니다.

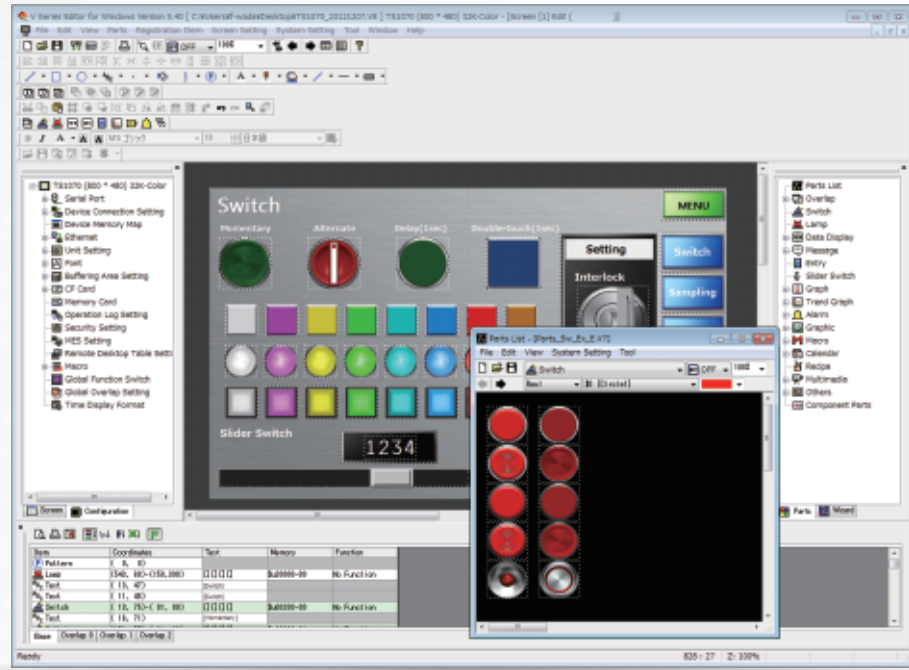


작화 소프트웨어[V-SFT]

간단한 조작으로 이미지대로의 작화를 실현.

풍부한 정보를 알기 쉽게 표시하고, 작화의 효율성이나 메인テナンス성을 향상.

MONITOUCH V-SFT Ver.5



컴퓨터	Windows가 동작하는 PC/AT 호환기
OS	Windows98SE/ Me/ NT Version4.0/ 2000/ XP/ XP 64Edition/ Vista 32bit판/ Vista 64bit판/ Win7 32bit판/ Win7 64bit판/ Win8 32bit판/ Win8 64bit판*
CPU	Pentium III 800MHz 이상(Pentium4 2.5GHz 이상 추천)
메모리	512MB 이상
하드 디스크	인스톨시:1GB 이상
CD-ROM 디스크 드라이브	24배속 이상 추천
디스플레이	해상도 1024x768(XGA) 이상
표시색	High Color(16비트) 이상
기타	Microsoft.NET Framework4.0 또는 4.5(.NET Framework4.0 또는 4.5가 들어 있지 않은 WindowsXP/Vista/7의 PC에는 자동적으로 Framework4.0을 인스톨합니다.)

*Windows NT Version4.0/2000/XP/XP 64Edition/Vista 32bit판/ Vista 64bit판/Win7 32bit판/Win7 64bit판/Win8 32bit판/Win8 64bit판에 인스톨 하려면, Administrator 권한이 필요
*TS시리즈는 Ver.5.4.28.0 이후로 대응

01 에뮬레이터

V-SFT Ver.5를 인스톨하는 것만으로, 컴퓨터로 화면 데이터의 디버그 작업을 실시할 수 있습니다.



02 자동 사이즈 변경

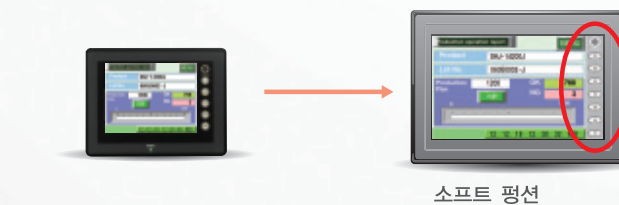
QVGA(320x240)의 화면 데이터를 자동적으로 WVGA(800x480)로 변경. 종래 제품의 화면 자산을 그대로 활용할 수 있습니다.



QVGA(320x240) → WVGA(800x480)

03 소프트웨어 평선 스위치*

종래 제품의 평선 스위치 기능을 소프트웨어적으로 자동으로 추가할 수 있고, 평선 스위치를 사용하는 화면 데이터 등도 그대로 활용 가능합니다.



*2점 누름 조작을 할 수 없습니다

소프트 평선 스위치 자동배치

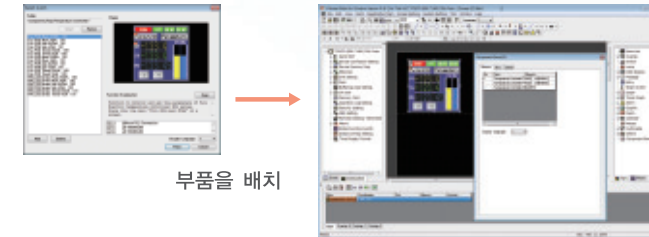
컴포넌트 부품

복수의 부품을 1개의 기능으로서 사용하기 쉽게 집약.

원하는 기능이나 매크로가 설정된 부품을 목록으로부터 선택해서 배치하는 것만으로 다채로운 기능 화면을 작성.

01 부품을 선택해서 배치만 하는 간단한 설정

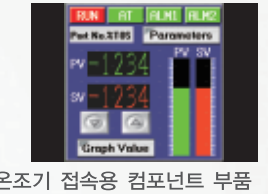
목록에 열거된 부품 라이브러리로부터, 사용하고 싶은 부품을 선택해서 배치하는 것만으로 간단히 작성할 수 있습니다.



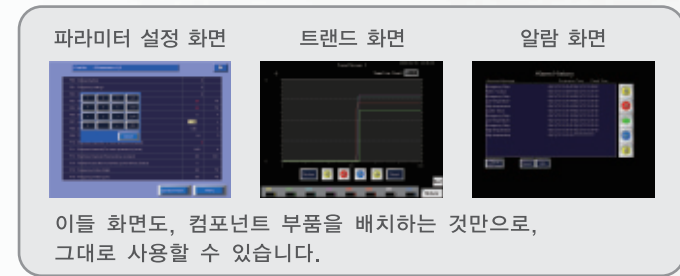
부품을 배치

03 1개의 부품에 복수화면을 수납

복수 화면으로 구성된 화면 데이터를 1개의 컴포넌트 부품으로서 작성할 수 있습니다.



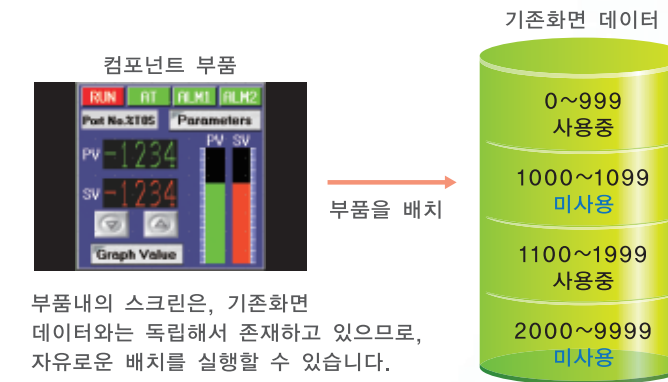
온조기 접속용 컴포넌트 부품



이들 화면도, 컴포넌트 부품을 배치하는 것만으로, 그대로 사용할 수 있습니다.

02 기존화면 데이터에 부품 추가도 간단

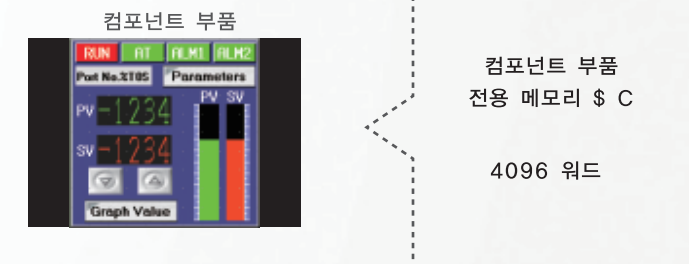
컴포넌트 부품의 배치 장소를 신경쓰지 않고, 비어 있는 스크린에 배치해서, 그대로 사용할 수 있습니다.



부품내의 스크린은, 기존화면 데이터와는 독립해서 존재하고 있으므로, 자유로운 배치를 실행할 수 있습니다.

04 기존화면과의 메모리 중복의 걱정이 불필요

컴포넌트 부품용으로 전용 메모리를 구비하고 있기 때문에, 기존화면에서 사용하고 있는 메모리와 중복될 걱정은 없습니다.



컴포넌트 부품 전용 메모리 \$ C
4096 워드

05 다양한 컴포넌트 부품

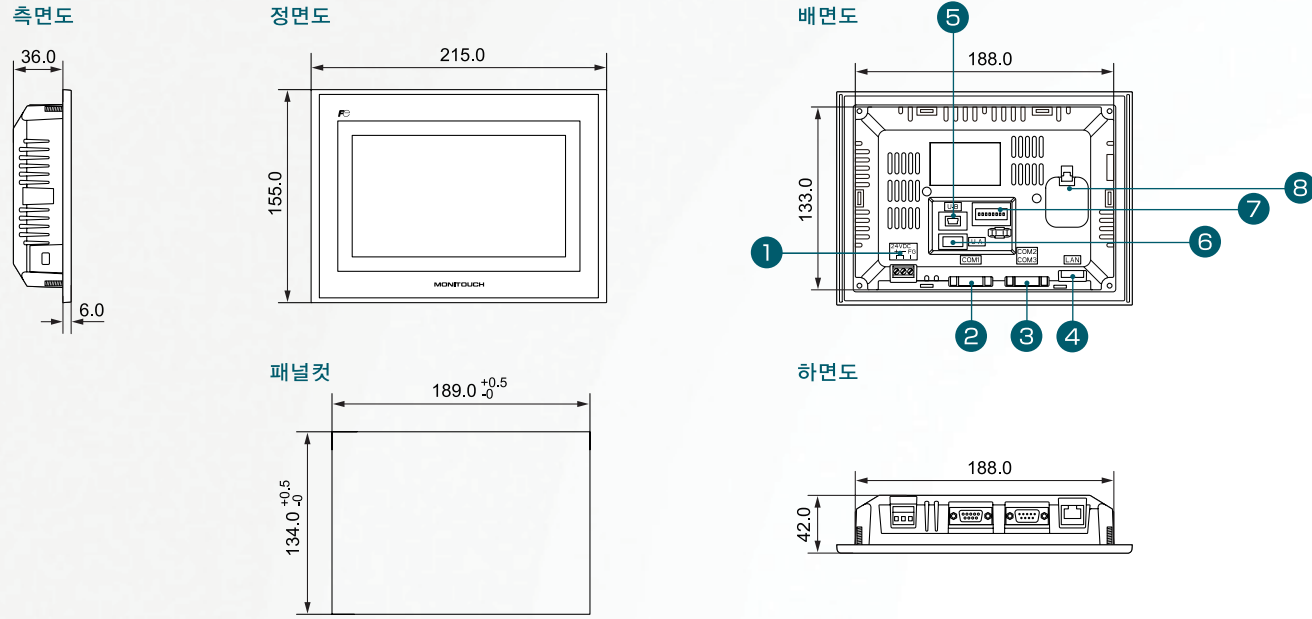
다양한 종류의 컴포넌트 부품을 구비하고 있으므로, 용도에 따라 목록으로부터 선택하여, 다양한 기능을 가진 화면을 간단히 작성할 수 있습니다.

<p>온조기 접속용 부품</p> <p>각종 온조기의 모니터나 파라미터 설정화면을 간단히 작성할 수 있습니다.</p>	<p>인버터 접속용 부품</p> <p>각종 인버터의 모니터나 파라미터 설정화면을 간단히 작성할 수 있습니다.</p>	<p>로봇 컨트롤러 접속용 부품</p> <p>각사 로봇 컨트롤러의 모니터나 조작·설정화면을 간단히 작성할 수 있습니다.</p>	<p>I/O모니터용 부품</p> <p>각종 PLC의 I/O모니터 화면을 간단히 작성할 수 있습니다.</p>	<p>달력 설정용 부품</p> <p>각종 PLC 달력 설정화면을 간단히 작성할 수 있습니다.</p>
--	--	--	---	---

각각의 업종이나 현장의 요구, 사용 환경 등에 맞춰 최적인 시스템 구축이 가능.

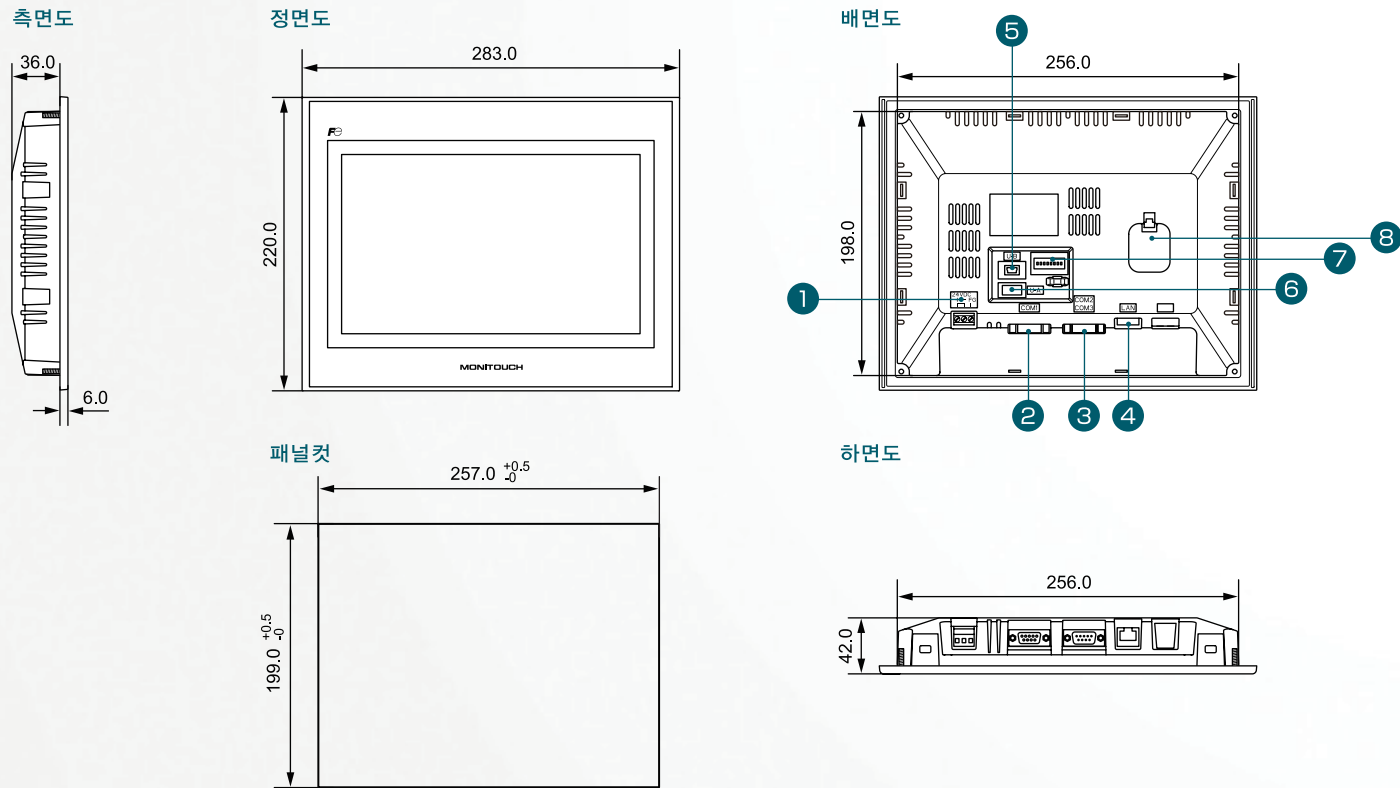
TS1070 series

(단위:mm)



TS1100 series

(단위:mm)



각부 명칭

- | | |
|----------------------------------|-------------------------|
| ① 전원입력단자 | ⑤ USB 슬레이브(Type mini B) |
| ② 시리얼 접속 D-sub 9-pin (COM1) | ⑥ USB 마스터(Type A) |
| ③ 시리얼 접속 D-sub 9-pin (COM2/COM3) | ⑦ DIP스위치 |
| ④ 100BASE-TX/10BASE-T용 연결기(LAN) | ⑧ 전지 |

옵션

V-SFT-5(작화 소프트웨어)※

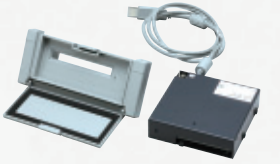
대응OS:
Windows98SE/Me/NT Version4.0/
2000/XP/XP 64Edition/
Vista 32bit판/Vista 64bit판/
Win7 32bit판/Win7 64bit판/
Win8 32bit판/Win8 64bit판

※TS시리즈는 Ver.5.4.28.0이후로 대응



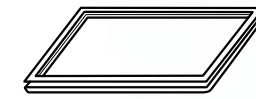
USB-CFREC(USB CF카드 레코더)

화면 데이터, 샘플링 데이터, 레시피 데이터를 CF카드에 기록할 때에 사용합니다. 제어반의 반면에 설치됩니다.



TS1070-WP / TS1100-WP(방수 보호 패키징)

조작 패널의 방수 보호 패키징입니다. IP65의 보호 구조가 필요한 경우에 사용합니다.

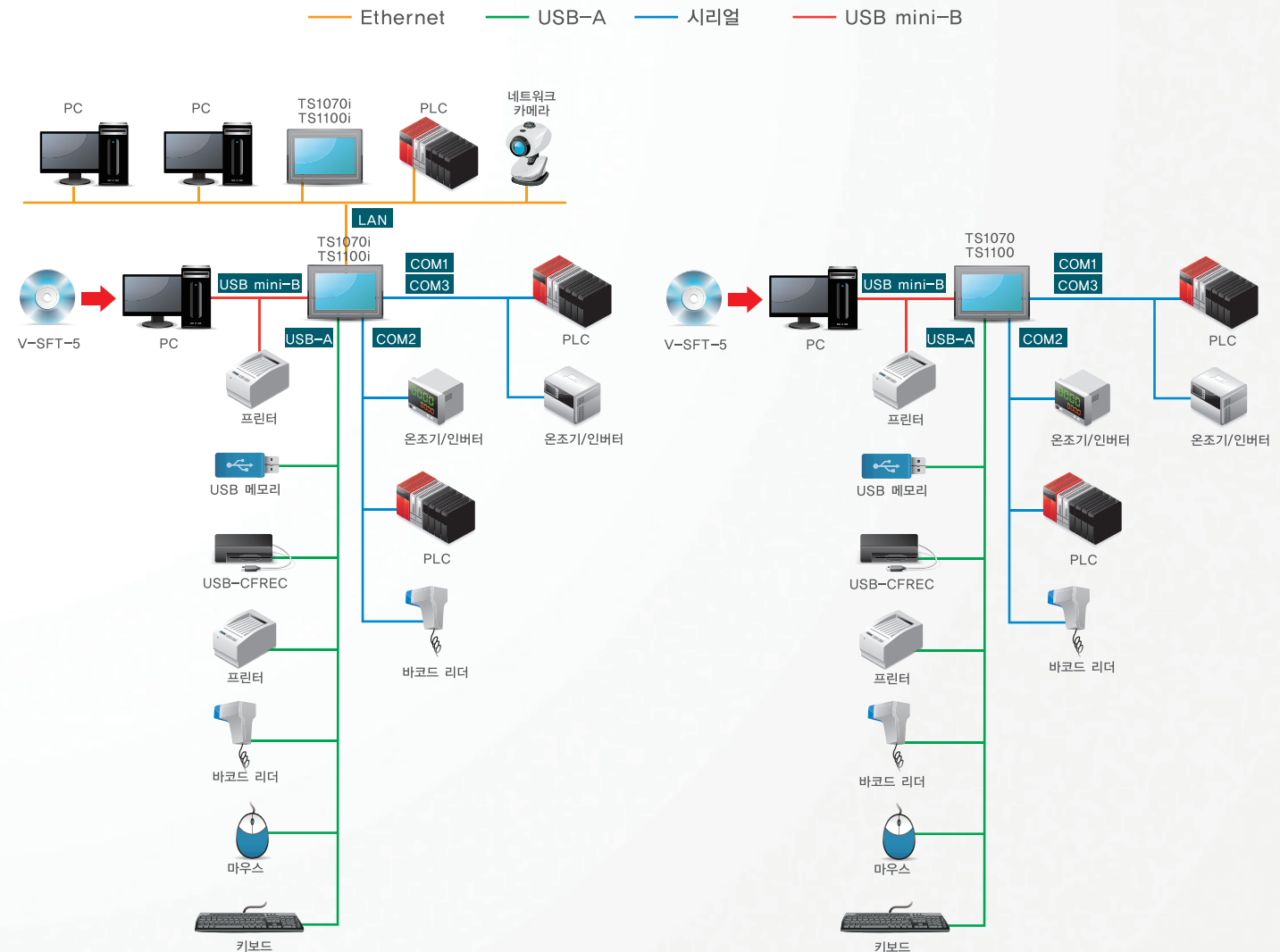


UA-FR(USB-A포토용 케이블)

USB-A(슬레이브)용의 반면 끌어내기 케이블입니다.



시스템 구성





안전에 관한 주의

- 안전을 위하여 사용하기 전에 「취급설명서」와 「매뉴얼」을 읽어보시거나 구입하신 판매점 또는 당사와 상담 후 바르게 사용해 주시기 바랍니다.
- 본 카탈로그에 기재된 제품은 인명과 관련된 기종 혹은 시스템에 이용할 목적으로 설계 및 제조된 것은 아닙니다.
- 본 카탈로그에 기재된 제품을 원자력 제어용, 항공우주용, 의료용, 교통기기용, 승용이동체용 혹은 이들 시스템 등의 특수용으로 검토하실 경우에는 당사 영업창구로 상담하여 주십시오.
- 본 카탈로그에 기재된 제품이 고장으로 인하여 인명에 관련한 설비 및 중대한 손실발생이 예상되는 설비에 대한 적용에 있어서는 반드시 안전장치를 설치하여 주십시오.
- 안전을 위하여 접속은 전기공사·전기배선 등의 전문 기술을 가진 분이 실시하여 주십시오.

구입하시기 전에

- 품질개선을 위하여 외관·사양을 예고 없이 변경하는 경우가 있습니다. 이 점 미리 양해 바랍니다.
- 인쇄물과 실물은 색상이 다소 차이가 있는 경우가 있습니다. 미리 양해 바랍니다.
- 본 카탈로그에 기재된 제품의 상세에 대해서는 판매점 또는 당사로 연락 바랍니다.

富士電機 (株) 韓国法人

후지전기KOREA주식회사

<http://www.fujielectric.co.kr>

본사 : 서울특별시 영등포구 여의도동 25-4 신송빌딩 1602호

TEL : (02)780-5011 FAX : (02)783-1707

판매점

Hakko Electronics Co., Ltd.

Overseas Sales Department

238 Kamikashiwano-machi,

Hakusan, Ishikawa 924-0035, Japan

Tel +81-76-274-2144 Fax +81-76-274-5136

E-mail support@hakko-elec.co.jp

※ 사양·디자인은 변경될 수 있습니다. ※ 화면은 합성입니다. ※ 기재한 제품의 컬러는 인쇄의 상태에 따라 실제와는 다소 차이가 있을 수 있습니다. ※ Windows, Excel 은 미국 마이크로 소프트웨어의 미국 및 기타 국가에서의 등록상표입니다. ※ 그 외의 사명 및 제품명은 각사의 상표 또는 등록상표입니다. ※ 이 인쇄물은 환경친화적인 식물성 공기잉크를 사용하고 있습니다.

